

### Säulenschwenkkrane

**NEU**



#### Produktbeschreibung

- > Zur einfachen Montage am Hallenboden
- > Günstige und einfache Alternative zu großen Krananlagen
- > Ideal bei beengten Situationen
- > Leicht drehender und ergonomischer Schwenkmechanismus
- > Leichtgängige Aluminiumprofile als Laufschiene
- > Standardfarbe: RAL7016 anthrazitgrau
- > Schwenkbereich 270°
- > Befestigung mit dem neuen Verbundankersystem VAS (bei Traglasten ab 125 kg)
- > EN 13001 Hubklasse: HC2
- > EN 13001 Stabilitätsklasse: S2"
- > Bitte stellen Sie sicher, dass die Statik der tragenden Gebäudeteile ausreicht
- > Es ist ein Betonboden (Festigkeitsklasse mind. C20/25 bzw. B25 nach DIN 1045) von mind. 190 mm (ohne Estrich) erforderlich
- > Nicht für den Gebrauch im Freien

#### Technische Daten

Art.-Nr.	Tragfähigkeit [kg]	Vorkonfiguriert für	Gewicht [kg]
SSK.75-2.0	75	FIPALIFT	175
SSK.75-3.0	75	FIPALIFT	180
SSK.75-4.0	75	FIPALIFT	185
SSK.125-2.0-V	125	FIPALIFT	205
SSK.125-3.0-V	125	FIPALIFT	215
SSK.125-4.0-V	125	FIPALIFT	285
SSK.125-5.0-V	125	FIPALIFT	310
SSK.125-6.0-V	125	FIPALIFT	425
SSK.125-2.0-E	125	Elektrokettenzug	230
SSK.125-3.0-E	125	Elektrokettenzug	240
SSK.125-4.0-E	125	Elektrokettenzug	300
SSK.125-5.0-E	125	Elektrokettenzug	325
SSK.125-6.0-E	125	Elektrokettenzug	430
SSK.250-2.0-V	250	FIPALIFT	205
SSK.250-3.0-V	250	FIPALIFT	280
SSK.250-4.0-V	250	FIPALIFT	405
SSK.250-5.0-V	250	FIPALIFT	430
SSK.250-6.0-V	250	FIPALIFT	585

#### Abmessungen

A [mm]	B [mm]	Auslegerlänge [mm]
3.625	3.009	2.000
3.625	3.009	3.000
3.625	3.009	4.000
3.724	2.940	2.000
3.724	2.940	3.000
3.724	2.940	4.000
3.724	2.940	5.000
3.724	2.940	6.000
3.724	2.940	2.000
3.724	2.940	3.000
3.724	2.940	4.000
3.724	2.940	5.000
3.724	2.940	6.000
3.724	2.940	2.000
3.724	2.940	3.000
3.724	2.940	4.000
3.724	2.940	5.000
3.724	2.940	6.000

# Säulen- und Wandschwenkkrane

## Säulenschwenkkrane

### Technische Daten

Art.-Nr.	Tragfähigkeit [kg]	Vorkonfiguriert für	Gewicht [kg]
SSK.250-2.0-E	250	Elektrokettenzug	230
SSK.250-3.0-E	250	Elektrokettenzug	290
SSK.250-4.0-E	250	Elektrokettenzug	415
SSK.250-5.0-E	250	Elektrokettenzug	440
SSK.250-6.0-E	250	Elektrokettenzug	585
SSK.500-2.0-V	500	FIPALIFT	350
SSK.500-3.0-V	500	FIPALIFT	385
SSK.500-4.0-V	500	FIPALIFT	570
SSK.500-5.0-V	500	FIPALIFT	655
SSK.500-2.0-E	500	Elektrokettenzug	365
SSK.500-3.0-E	500	Elektrokettenzug	395
SSK.500-4.0-E	500	Elektrokettenzug	535
SSK.500-5.0-E	500	Elektrokettenzug	610

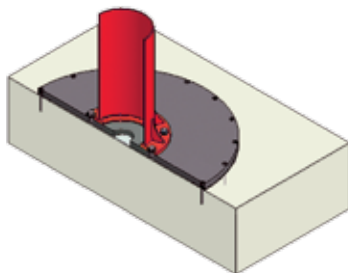
### Abmessungen

A [mm]	B [mm]	Auslegerlänge [mm]
3.724	2.940	2.000
3.724	2.940	3.000
3.724	2.940	4.000
3.724	2.940	5.000
3.724	2.940	6.000
3.724	2.940	2.000
3.724	2.940	3.000
3.724	2.940	4.000
3.724	2.940	5.000
3.724	2.940	2.000
3.724	2.940	3.000
3.724	2.940	4.000
3.724	2.940	5.000

### Anwendungsbeispiel



### Verbundankersystem VAS



### Abmessungen

