

# Säulen- und Wandschwenkkrane

## Wandschwenkkrane

### Wandschwenkkrane

NEU



#### Produktbeschreibung

- > Zur Montage an Wänden oder Hallensäulen
- > Günstige und einfache Alternative zu großen Krananlagen
- > Ideal bei beengten Situationen
- > Leicht drehender und ergonomischer Schwenkmechanismus
- > Leichtgängige Aluminiumprofile als Laufschiene
- > Befestigung über Wandkonsolen und Schwerlastanker an der Wand oder über Klemmkonsolen an Hallensäulen
- > Beachten Sie unser passendes Zubehör
- > EN 13001 Hubklasse: HC2
- > EN 13001 Stabilitätsklasse: S2“
- > Bitte stellen Sie sicher, dass die Statik der tragenden Gebäudeteile ausreicht
- > Nicht für den Gebrauch im Freien

#### Technische Daten

Art.-Nr.	Tragfähigkeit [kg]	Vorkonfiguriert für	Gewicht [kg]
WSK.75-2.0	75	FIPALIFT	30
WSK.75-3.0	75	FIPALIFT	37
WSK.75-4.0	75	FIPALIFT	60
WSK.125-2.0-V	125	FIPALIFT	65
WSK.125-3.0-V	125	FIPALIFT	75
WSK.125-4.0-V	125	FIPALIFT	85
WSK.125-5.0-V	125	FIPALIFT	110
WSK.125-6.0-V	125	FIPALIFT	120
WSK.125-2.0-E	125	Elektrokettenzug	95
WSK.125-3.0-E	125	Elektrokettenzug	105
WSK.125-4.0-E	125	Elektrokettenzug	115
WSK.125-5.0-E	125	Elektrokettenzug	135
WSK.125-6.0-E	125	Elektrokettenzug	155
WSK.250-2.0-V	250	FIPALIFT	65
WSK.250-3.0-V	250	FIPALIFT	75
WSK.250-4.0-V	250	FIPALIFT	95
WSK.250-5.0-V	250	FIPALIFT	120
WSK.250-6.0-V	250	FIPALIFT	130
WSK.250-2.0-E	250	Elektrokettenzug	95
WSK.250-3.0-E	250	Elektrokettenzug	105
WSK.250-4.0-E	250	Elektrokettenzug	120

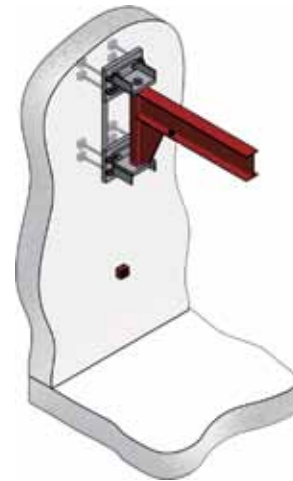
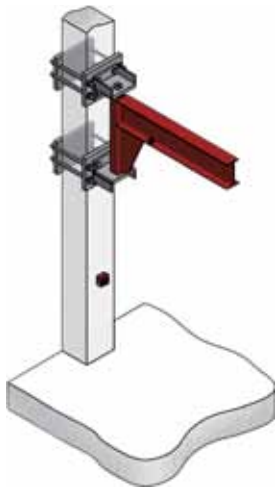
#### Abmessungen

Auslegerlänge [mm]
2.000
3.000
4.000
2.000
3.000
4.000
5.000
6.000
2.000
3.000
4.000
5.000
6.000
2.000
3.000
4.000

### Technische Daten

Art.-Nr.	Tragfähigkeit [kg]	Vorkonfiguriert für	Gewicht [kg]	Abmessungen	
				Auslegerlänge [mm]	
<b>WSK.250-5.0-E</b>	250	Elektrokettenzug	145	5.000	
<b>WSK.250-6.0-E</b>	250	Elektrokettenzug	160	6.000	
<b>WSK.500-2.0-V</b>	500	FIPALIFT	65	2.000	
<b>WSK.500-3.0-V</b>	500	FIPALIFT	75	3.000	
<b>WSK.500-4.0-V</b>	500	FIPALIFT	105	4.000	
<b>WSK.500-5.0-V</b>	500	FIPALIFT	120	5.000	
<b>WSK.500-2.0-E</b>	500	Elektrokettenzug	95	2.000	
<b>WSK.500-3.0-E</b>	500	Elektrokettenzug	105	3.000	
<b>WSK.500-4.0-E</b>	500	Elektrokettenzug	135	4.000	
<b>WSK.500-5.0-E</b>	500	Elektrokettenzug	150	5.000	

### Zubehör



Art.-Nr.	Bezeichnung
<b>WSK.KK.500x500</b>	Umklammerungskonsole 500 x 500 mm
<b>WSK.KK.1000x1000</b>	Umklammerungskonsole 1.000 x 1.000 mm

Art.-Nr.	Bezeichnung
<b>WSK.WK.BGA500</b>	Wandkonsole 500 mm
<b>WSK.WK.BGA1000</b>	Wandkonsole 1.000 mm